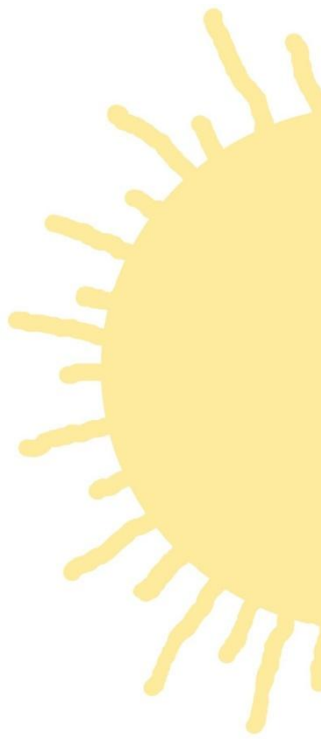


DZIEŃ OTWARTY_2026

ZAPRASZAMY DO PRZEDSZKOLA 4 LUTEGO O GODZINIE 17:00

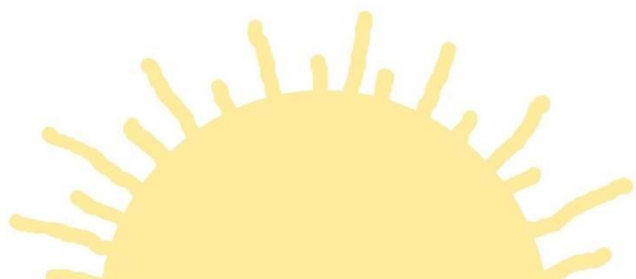




NASZE CELE...

„Chcemy, aby nasze przedszkole wychowywało szczęśliwe, zaradne i samodzielne Dzieci, pełne wiary w siebie, życzliwe, potrafiące współpracować z rówieśnikami i dorosłymi. Chcemy, aby Dzieci miały swoją tożsamość i osiągały sukcesy. My dorośli jesteśmy po to, by przygotować Je do życia, w tak dynamicznie zmieniającym się świecie”

*Dyrektor: Lidia Gruchała
Wicedyrektor: Anna Zacharek*





1. WARTO WIEDZIEĆ – O ORGANIZACJI I ZASADACH
2. NASZA SIŁA I WARTOŚĆ – LUDZIE / KADRA
3. OD ŚRODKA ...
4. Z ZEWNĄTRZ ...
5. TROCHĘ CODZIENNOŚCI ...



1. WARTO WIEDZIEĆ_ORGANIZACJA PRACY PRZEDSZKOLA

Czas pracy:

- od 7⁰⁰ do 17⁰⁰

Posiłki:

- śniadanie od 8³⁰ do 9⁰⁰
- obiad od 12⁰⁰ do 12³⁰
- podwieczorek od 14³⁰ do 15⁰⁰

Zajęcia dodatkowe *(bezpłatne)*:

- rytmika: grupy 3,4,5,6 latków
- gimnastyka korekcyjna: grupy 3,4,5,6 latków
- j. angielski: grupy 3,4,5,6 latków

Uchwała r.m.st. Warszawy nr XLIX/1205/2017 z dnia 25.05.2017 r., w sprawie czasu przeznaczonego na bezpłatne nauczanie, wychowanie i opiekę w przedszkolach i oddziałach przedszkolnych oraz w szkołach podstawowych m.st. Warszawy



1. WARTO WIEDZIEĆ_ORGANIZACJA PRACY PRZEDSZKOLA_(2)

Żywnienie:

- stawka dzienna **13 zł**
- naliczanie – miesiąc z góry (*ilość dni roboczych w miesiącu razy stawka minus usprawiedliwione nieobecności z miesiąca poprzedniego*)
- informacja o wysokości opłat przesyłana drogą mailową na adres wskazany w deklaracji
- zgłaszanie nieobecności do godziny 9⁰⁰ (*w aplikacji Inso*)

Formy i terminy płatności:

- przelew na konto przedszkola
- do **10 dnia każdego miesiąca** (*późniejszy termin na wniosek rodzica/opiekuna i za pisemną zgodą Dyrektora*)



1. WARTO WIEDZIEĆ _PODSTAWOWE ZASADY_(3)

1. do przedszkola przychodzą wyłącznie Dzieci zdrowe
2. rodzice są informowani o ewentualnych problemach zdrowotnych Dzieci i w razie potrzeby są proszeni o wcześniejszy odbiór
3. nauczyciele nie podają leków
4. Dzieci nie mogą przynosić leków w kieszeniach, zostawiać w szatni itp.
5. przekazujemy informacje o chorobach zakaźnych oraz prosimy o takie informacje od rodziców
6. Dzieci nie korzystają z pieluch z pampersów
7. Dzieci leżakują, nie są przebierane w piżamy
8. dieta eliminacyjna
9. Dzieci przyprowadzamy do przedszkola i powierzamy nauczycielce, pracownikowi przedszkola
10. Dzieci odbierają rodzice/opiekunowie lub upoważnione przez nich osoby pełnoletnie (*upoważnienie – druk przedszkolny*)



2. NASZA SIŁA I WARTOŚĆ_LUDZIE / KADRA

„Sukces naszej pracy mierzymy, przede wszystkim uśmiechem, radością i codziennymi sukcesami naszych Dzieci. Nie uda się go osiągnąć bez zaangażowania i ciężkiej pracy całego zespołu przedszkola. Tacy właśnie jesteśmy – pełni pasji, entuzjazmu i gotowi do podejmowania nowych wyzwań. Czy miewamy problemy... oczywiście! Gdy jednak się pojawiają, wszyscy wspólnie poszukujemy najlepszych rozwiązań.”

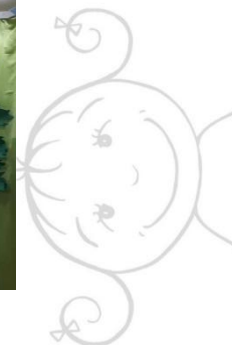
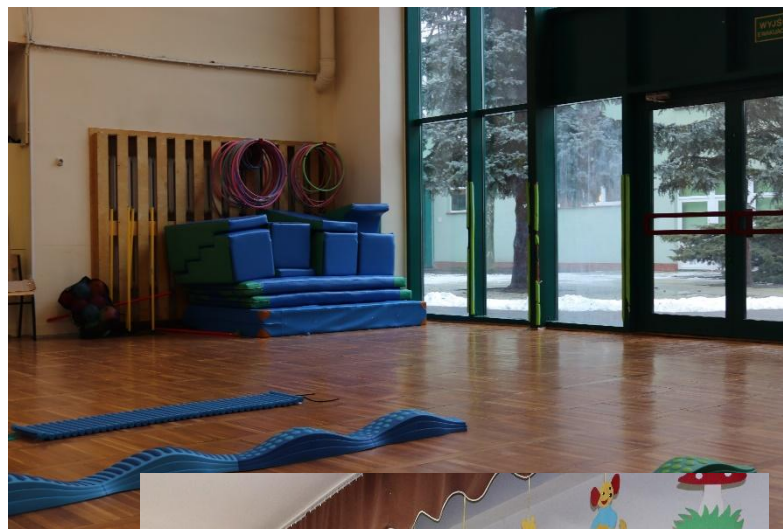
Dyrektor: Lidia Gruchała



3. OD ŚRODKA ...



3. OD ŚRODKA ..._(2)



3. OD ŚRODKA ..._(3)



4. Z ZEWNAŹRZ ...



4. Z ZEWNAŹRZ ..._(2)



4. Z ZEWNĄTRZ ..._TEŻ W OCZACH DZIECI_(3)



5. TROCHĘ CODZIENNOŚCI _PROJEKTY I PROGRAMY EDUKACYJNE

... oczywiście tylko między innymi...

1. ogródek sensoryczny
2. „Sportowe przedszkole” – dodatkowe zajęcia ruchowe dla 5 i 6 latków
3. „Program wychowawczy Przedszkola nr 351 im. Wandy Chotomskiej”
4. „Loguś i Języczek Gimnastyczek odkrywają świat czyli jak wspomagać rozwój mowy dzieci
5. „Pierwsze kroki w Przedszkolu – adaptacja bez łez”
6. „Mały artysta” – autorski program plastyczny
7. „Jak zważyć psa?” – autorski program matematyczny
8. „Dziś przedszkolak Wam to powie – ruch to samo zdrowie”
9. „Z kulturą za pan brat” – program edukacji kulturalnej



5. TROCHĘ CODZIENNOŚCI _DOKĄD ZMIERZAMY_(2)

„Rozwijamy w Dziecku optymizm, poczucie własnej wartości. Uczymy Go jak podejmować nowe wyzwania, jak radzić sobie w różnych sytuacjach, jak rozwijać zainteresowania i talenty.

Celem wspólnych dążeń nauczycieli i rodziców jest takie wychowanie dzieci, aby przejawiały zachowania i działania konstruktywne, życzliwe i przyjazne dla innych ludzi oraz altruistyczne w stosunkach zbiorowych i zespołowych.

Ważne jest też, by Dzieci chętnie pomagały i współpracowały, były tolerancyjne i kochały to, co jest naprawdę cenne i godne kochania. By były wrażliwe na krzywdę ludzką, niesprawiedliwość i zaangażowane we wszystko to, co maksymalizuje szczęście człowieka.”

„Wychowanie i kształtowanie Dzieci odbywa się, między innymi, dzięki właściwemu doborowi treści nauczania, zabawom, wyrabianiu nawyków i postaw sprzyjających rozwojowi optymizmu, przy jednoczesnym pielęgnowaniu wrodzonych predyspozycji i talentów.”



5. TROCHĘ CODZIENNOŚCI... I TAK OD SAMEGO RANA_(3)



ZAPRASZAMY !



Facebook [Miłośnicy Przedszkola nr 351 im. Wandy Chgotomskiej w Warszawie](https://przedszkole351.edupage.org/album/)
<https://przedszkole351.edupage.org/album/>

Instagram
https://www.instagram.com/przedszkole_351/?igsh=aWliem42YnprdJv#